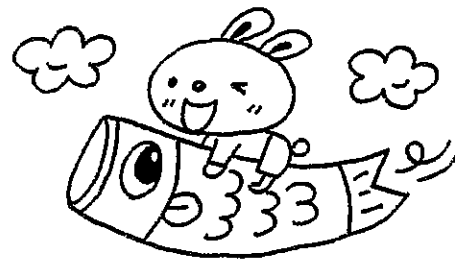


5月のえんたより

令和6年4月23日



あかまきこども園 発行

春の日差しがポカポカと感じられる心地良い季節になりました。子どもたちは元気いっぱい園庭を走り回り、戸外あそびを楽しんでいます。登園時に、お家の人と離れたくないと泣いたり、不安げな表情を見せていた子どもたちも、少しずつ笑顔の数が増えてきたように思います。

新しい環境に慣れてくると、緊張が和らいで疲れが出やすくなります。十分な休息を取りながら、体調管理をしていきましょう。



毎月、月末の金曜日は
布団の持ち帰り日となります。
シーツ等の洗濯や布団の
天日干しをしましょう。
休みの明けにシーツやタオルを
揃えて持たせるようお願い致します。

3才以上児のチャウリっぴ組さんは
衣替え時期の6/1～9/30頃までパジャマに
着替えでのお昼寝を始めます。
お子さんが自分で着脱のできるパジャマの
準備をお願いします。

毎週金曜日に持ち帰り布団ので洗濯をして
週始めに持たせて下さい。
ご協力よろしくお願い致します。

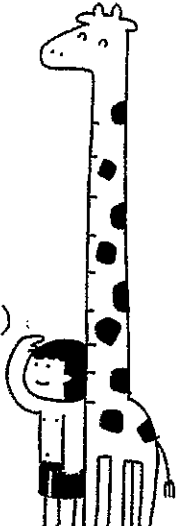
ファミリーデー について

あかまきこども園では毎年、母の日
父の日、敬老の日も合わせて
ファミリーデーとしています。
17日(金)に作品を
持ち帰ります。

健康診断 について

各種健康診断のお知らせです。
診断結果は異常のあった人だけ
連絡を致します。

- 内科検診 — 4月24日(水)
- 尿検査回収 — 5月9日(木)
- 歯科検診 — 6月4日(火)



5月のよひ

- 8日(水) 赤十字登録式
- 9日(木) 尿検査回収日
- 10日(金) 避難訓練
- 14日(火) 誕生会
- 17日(金) ファミリーデー
- 18日(土) 希望保育
- 20日(月) ライフキネティック
- 25日(土) 希望保育
- 31日(金) 布団持ち帰り



5月生まれのお友達

- ♪ しだ ゆあ ちゃん (1才)
- ♪ やまぐち ひびか くん (3才)
- ♪ しだ つきの ちゃん (5才)
- ♪ すずき みおん ちゃん (5才)
- ♪ ちば ゆいと くん (5才)
- ♪ はやし ことね ちゃん (6才)



お誕生日
おめでとう

園生活にも慣れ始め

子どもたちの小さな体に
疲れが出始めるこの
時期。ご家庭でも
温かく受け止めながら、しっかりと
『心と体』の休息を取りましょう。

右の“毎朝チェック”でお子さんの
体調に変わった様子がなければ、登園前に
確認をしましょう。



- 顔色はいいですか？
- すっきり目覚めましたか？
- 体はだるくないですか？
- 食欲はありますか？
- 下痢や便秘はしていませんか？

※おかしいと思う時は無理せずに
休ませてあげましょう。